



Viborg Amtsgymnasium  
og HF

Åbent hus 2006  
HF

## Viborg Amtsgymnasium og HF...

Omkring den 1. september 2006 står en ny tilbygning med naturvidenskabelige lokaler klar. I den "gamle" bygning indrettes et nyt studiecenter.

Herunder ses en plan af skolens nye område. Den farvede del er det nye naturvidenskabsområde. Heri inddrages det meste af den nuværende østligste "finger".

Med denne tilbygning får skolen ikke alene helt tidssvarende lokaler til undervisningen i kemi, fysik og biologi, men også et stort studiecenter med elevarbejdspladser og auditorium.

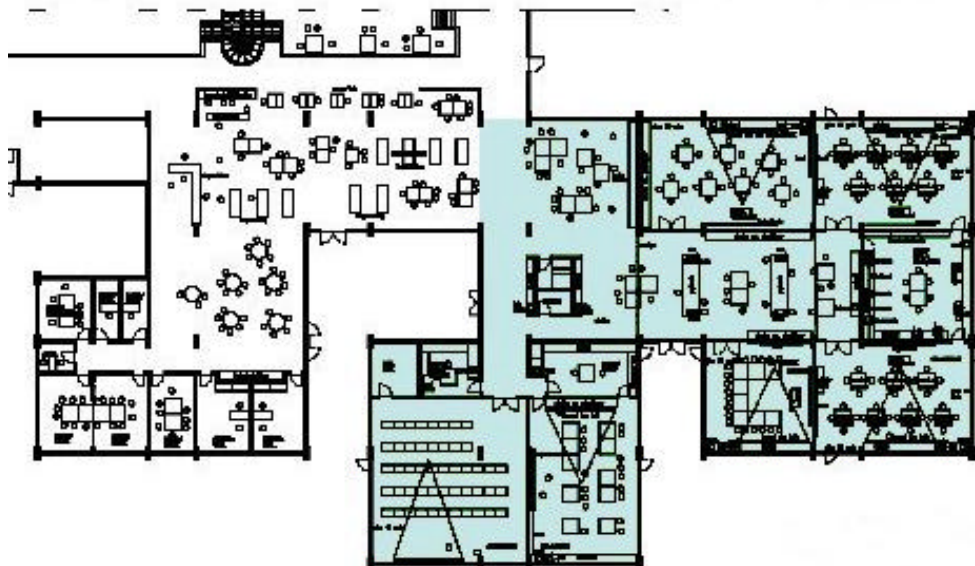
Til- og ombygningen tegnes af arkitektfirmaet Friis og Moltke, som også byggede skolen i 1974. VAG startede i lånte lokaler i 1971.

Skolens rektor er Lone Eibye Mikkelsen. I skoleåret 2005/2006 har ca. 550 elever, 65 lærere og 20 øvrige ansatte (kontor, pedel, rengøring, kantine, bibliotek) deres daglige virke på skolen.

I år er der 3 1.hf-klasser, 3 2.hf-klasser, 6 1.g-klasser, 5 klasser i 2.g og 5 i 3.g,

Viborg Amtsgymnasium og HF  
Skaldehyvej 12, 8800 Viborg  
Tlf. 86671533 -- Fax. 86671497  
Hjemmeside: [www.vaghf.dk](http://www.vaghf.dk)  
E-mail: [ugvej@vibamt.dk](mailto:ugvej@vibamt.dk)

For yderligere information: Ring til kontoret og få lavet en aftale om en samtale med en af studievejlederne, Helle Fraes Dittmann og Ole Peter Ringgaard Pedersen.



Fotos: Nørremarken, Erik Overbeck m.fl., redaktion: Ole Hemmer-Hansen, tryk: VAG/Nørremarken. Redaktionen afsluttet 15. Januar 2006.

## Hf-uddannelsen

En hf-uddannelse omfatter en række **obligatoriske fag**, to **obligatoriske faggrupper** og **valgfag**.

Dertil kommer **anden form for undervisning** (introkursus og projektperioder), **individuel undervisning** (værkstedundervisning, større skriftlig opgave og virtuelle forløb) samt **fællesaktiviteter** (ekskursioner og fællesarrangementer).

### De obligatoriske fag er:

Dansk, matematik, engelsk, idræt og et praktisk/musisk fag.

### De obligatoriske faggrupper er:

Naturvidenskabelig faggruppe (biologi C, geografi C, kemi C) og samfundsfaggruppen (historie B, samfundsfag C, religion C).

### Valgfag

...tilbydes på B- og C-niveau, evt. A-niveau. Man skal vælge mindst 2 fag på B-niveau eller 1 på B-niveau + 2 på C-niveau.

### En samlet hf-eksamen består af:

- ? eksamen i de obligatoriske fag
- ? eksamen i valgfagene
- ? en større skriftlig opgave i et selvvalgt fag og område samt et eksamensprojekt (i mindst 2 fag).

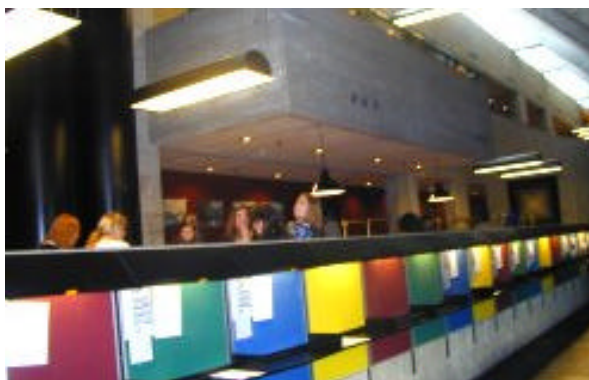
## Valgfag på VAG 2006-07

Billedkunst B/C  
 Biologi B  
 Datalogi C  
 Dramatik C  
 Engelsk A  
 Erhvervsøkonomi C  
 Filosofi C  
 Fransk begynder B  
 Fransk fortsætter B/C  
 Fysik B/C  
 Idræt B  
 Kemi B  
 Latin C  
 Matematik A/B  
 Mediefag B  
 Musik B/C  
 Naturgeografi B  
 Psykologi C  
 Russisk B  
 Samfundsfag B  
 Spansk B  
 Tysk begynder B  
 Tysk fortsætter B/C



### Oversigt over hf's grundstruktur:

2.hf	Dansk A Engelsk B	Kultur- og samfunds-faggrup-pen (religion C, historie B og samfunds-fag C)	2-4 valgfag (minimum 2 x B)	
1.hf			Idræt C Matematik C Musik eller bil- ledkunst C	Den naturviden- skabelige fag- gruppe (biologi C, geografi C, kemi C)
1.hf	Introduktionsforløb			



### Skolen er også andet end undervisning

Undervisning og individuelt studium er naturligvis de centrale aktiviteter i hverdagen på skolen. Dette arbejde lægger beslag på det meste af tiden og de fleste af kræfterne. Sådan skal det være.

Men på hf bliver man også deltager i et skolemiljø med mange muligheder. Man kan lære andre at kende på tværs af klasserne. Disse aktiviteter er også vigtige, fordi de kan bidrage til den personlige udvikling og give oplevelser og erfaringer, der kan blive meget nyttige senere:

- ? ekskursioner og studierejser
- ? morgensamlinger
- ? råd og udvalg
- ? Operation Dagsværk
- ? fritidsaktiviteter
- ? Musical i skoleåret 2006-07
- ? fester, fredagscaféer

Læs mere om nogle af disse ting på næste side!

## At gå på VAG

Fællesskab og medbestemmelse prioriteres meget højt på VAG. De festlige indslag i hverdagen og de mange elevaktiviteter fremmer fællesskabsfølelsen og giver mere energi til undervisningstimerne. Eleverne har ikke blot medbestemmelse i deres undervisning, men er i høj grad med til at præge skolelivet på VAG ved at deltage i aktiviteter og udvalg.

**Morgensamlingerne** i fællesarealet planlægges af en morgensamlingsgruppe, som består af inspektør Bjarne Christensen og elever. Eleverne fungerer på skift som værter. Morgensamlingerne er en blanding af vigtige meddelelser og underholdning, f.eks. musik med forskellige bands og film, der er produceret til morgensamlingen.

**Fællestimerne** arrangeres af skolemiljøudvalget. Her møder eleverne kendte og markante debattører og kunstnere. Vi har haft politikerdebat og Operation Dagsværk, og Farshad Kholghi, H.C. Andersen-biografen Jens Andersen og musikeren Peter Bastian har været her. Eleverne i udvalget er med til at bestemme, hvem der skal komme. I foråret forventer vi besøg af Steffen Brandt fra TV2 og middelaldermusik med gruppen "Valravnen".

**Café-udvalget**, der udelukkende består af elever, arrangerer 5-6 fredags-caféer om året. Oftest optræder eleverne for hinanden, men af og til inviteres en stand-up-komiker. Geo har været på besøg, og i denne vinter kommer Jacob Tingleff.

**Udvalgene** på VAG har elevrepræsentation. Derfor har eleverne stor indflydelse på skolelivet.

**Elevrådet** er stort og aktivt og behandler naturligvis relevante elevsager.

**Fritidsaktiviteter** tilbyder skolen i stort omfang: musical (næste gang foråret 2007), fritidssport, billedkunst, drama og musik.



Fra musicalen "Elisabeth" februar 2005.

## Hf - en bred ungdomsuddannelse

Hf er en bred, 2-årig uddannelse, som har det dobbelte formål at være *almendannende* og *studieforberedende*.

### Almendannende

Hf består af et stort, varieret udbud af fag, faggrupper og andre former for undervisning (se side 3).

Der arbejdes med en lang række væsentlige sider ved det enkelte menneskes tilværelse og den verden, vi lever i.

Hf-uddannelsens mål er at:

- ? forberede til videregående uddannelse
- ? give faglig indsigt og studiekompetence
- ? udvikle personlig myndighed og ansvar

### Studieforberedende

At hf er studieforberedende, betyder dels, at den giver formel adgang til en lang række videregående uddannelser, og dels, at hf gør eleverne studieegnede ved at lære dem arbejdsmetoder og selvstændighed.

**HF giver faglige kompetencer** som f.eks.

- ? indsigt i sammenhænge
- ? analytiske og kritiske færdigheder
- ? selvstændighed og evne til at vurdere
- ? sproglige færdigheder

Dertil kommer **personlige kompetencer**. Hf'erne lærer at arbejde samarbejdsorienteret, ansvarligt, kreativt og innovativt.

## Videreuddannelse og beskæftigelse

Selvom hf ikke sigter mod specielle erhverv, men mere bredt, er det alligevel en sikker vej til beskæftigelse. Arbejdsløsheden vil fremover, som i dag, først og fremmest ramme mennesker uden egentlig uddannelse. Størstedelen af hf'erne tager bagefter en videregående uddannelse, og de er efterspurgte på arbejdsmarkedet.



I det vedlagte indstik i denne brochure kan man læse om den særlige sundheds- og pædagoglinje, der tilbydes hf'ere på VAG.



### Vi hjælper undervejs

Ud over den daglige undervisning er der mange initiativer, som støtter den enkelte elev i at gennemføre uddannelsen med tilfredsstillende resultat:

#### **Trådløst netværk...**

...findes på hele skolen med fri adgang til internettet. En vigtig facilitet i en moderne verden.

#### **Lærerteam og tutorordning:**

Til hver klasse er der knyttet et lærerteam. Dets opgave er bl.a. at hjælpe eleverne med at finde sig til rette og at lette overgangen til den nye uddannelse socialt og fagligt. Hver enkelt elev får desuden tilknyttet en lærer som tutor.

#### **Værkstedundervisning og lektiecafé:**

Her kan eleverne få individuel

undervisning og hjælp til skriftlige opgaver og lektier fra lærere.

#### **Afleveringskalender:**

Arbejdsbyrden i hf er til tider stor, og planlægning derfor nødvendig. Som hjælp dertil udleveres ved skoleårets start en kalender med en plan over klassens skriftlige arbejder.

#### **Studievejledning:**

Studievejlederne hjælper med råd og vejledning om gennemførelse af uddannelsen. Det handler bl.a. om studievaner og lektielæsning. Vejlederen er til rådighed m.h.t. vejledning om skolegangen.

Oplysning om studie- og erhvervsvalg findes på [www.ug.dk](http://www.ug.dk).

## Økonomi

Undervisningen og undervisningsmidler er gratis. Der er dog nogle udgifter forbundet med undervisningen:

### Befordring

Befordringstilskud kan fås, hvis ens udgifter til bus eller tog overstiger 2.500 kr. pr. år. Ansøgningsskema udsendes samtidig med meddelelse om optagelse (i slutningen af juni). Hvis det indsendes rettidigt, kan man få buskort eller togkort udleveret ved skoleårets begyndelse.

Man skal altså selv betale de første 2.500 kr. pr. år.

### Udgifter iøvrigt

Eleverne skal selv betale papir, ordbøger og lommeregner (køb ikke noget, før lærerne giver besked).

Der kan også komme udgifter til en rejse.

### Statens Uddannelsesstøtte

Er man 18 år eller derover, kan man få Statens Uddannelsesstøtte (SU).

Støtten ydes, indtil man fylder 20 år, på grundlag af forældrenes indkomst - derefter uafhængigt af denne. Alle elever over 18 år har ret til et minimumsbeløb på 1.046 kr. pr. måned.

Nærmere orientering om reglerne for SU gives på skolen.



Efter velkomsten  
skal du gå til lokale

### Åbent hus mandag den 6. februar 2006

- |           |   |
|-----------|---|
| 19.30     | Velkomst i fællesarealet v. rektor Lone Eibye Mikkelsen<br>Musikalsk indslag  |
| 19.45     | Præsentation af gymnasiet/hf i lokalerne<br>2 elever og 2 lærere i hvert lokale   |
| 20.35     | Samling i fællesarealet<br>Elevtale<br>Musikalsk indslag  |
| Ca. 21.00 | Mulighed for at se skolen enten på egen hånd eller med tilbud om<br>rundvisning<br>Fagenes udstillinger og arrangementer<br>Mulighed for snak med studievejledere og rektor |
| Ca. 21.30 | Aftenen afsluttes   |

Særligt Åbent hus for efterskoleelever lørdag den 25. februar kl. 10.30-13.